



## Technische lijst Lichterlaaie

### Praktische informatie

- Discipline: muziektheater
- Leeftijd: 6+
- Duur: 55 minuten
- Contactpersoon: Anneke Wensink - 06 25058435 - info@muziekvoorstelling.nl

### Locatie en publieksaantallen

- Mogelijke accommodatie: theaterzaal, concertpodium, een gymzaal, aula, etc. Lichterlaaie is zo ontwikkeld dat de voorstelling zowel met als zonder lichtplan kan worden uitgevoerd.
- Maximaal aantal bezoekers bij een openbare voorstelling: niet van toepassing
- Maximaal aantal bezoekers bij een schoolvoorstelling in gymzaal: 140 Max
- aantal voorstellingen per dag: 2
- Aanvangstijden: in overleg
- Aantal locaties per dag: 1

Het gezelschap maakt graag gebruik van de in de zaal aanwezige geluidsinstallatie, maar kan ook zelf de apparatuur meenemen.

Hieronder vind u twee maal een technische lijst:

- voor theaters en concertzalen met verduistering en geluidstechniek
- voor overige locaties (concertzalen, buurtcentra, gymzalen etc.) zonder verduistering en geluidstechniek.

Wij overleggen graag over de mogelijkheden en specificaties van uw locatie.

### THEATERS

#### Algemeen

- Aankomsttijd: minimaal 2,5 uur voor aanvang
- Aantal spelers: 5
- Technicus: 1 eigen technicus voor licht en geluid.
- Vervoer: Bestelbus + 3 auto's
- Duur van de voorstelling: 55 minuten
- Afbreektijd: 1 uur
- Speelvlak: minimale afmetingen speelvlak: 7m breed x 8m diep.
- Hoogte: 4 meter
- Podium: vlakke vloer of podium zijn beiden mogelijk, graag overleg
- Changementen: geen kapchangements tijdens voorstelling.
- Afstopping: indien aanwezig, dicht, zwart
- Verduistering: indien mogelijk graag verduistering

#### Geluid

De koperblazers spelen akoestisch. Soundscape en 2 zangstemmen worden versterkt. Soundscape: uitgang uit geluidskaart is: 2x mono-jack (links, rechts), graag 2x DI. Stemmen: 2x eigen zenders: 2x XLR uit.

#### Licht

Het lichtplan vindt u hieronder. Ook is het te downloaden via de site:  
<http://www.muziekvoorstelling.nl/voorstelling/lichterlaaie/techniek/>

#### Decor

Op het speelvlak staan: een rolsteiger, een houten achterwand. Diverse rijdende objecten.



## OVERIGE LOCATIES

### Algemeen

- Aankomsttijd: minimaal 2,5 uur voor aanvang
- Aantal spelers: 5
- Technicus: 1 eigen technicus voor geluid.
- Vervoer: Bestelbus + 3 auto's
- Duur van de voorstelling: 55 minuten
- Afbreektijd: 1 uur
- Speelvlak: minimale afmetingen speelvlak: 7m breed x 8m diep.
- Hoogte speelvlak: minimaal 3,7m
- Podium: vlakke vloer of podium zijn beiden mogelijk, graag overleg
- Changementen: geen kapchangements tijdens voorstelling.
- Afstopping: indien aanwezig, dicht, zwart.

### Geluid

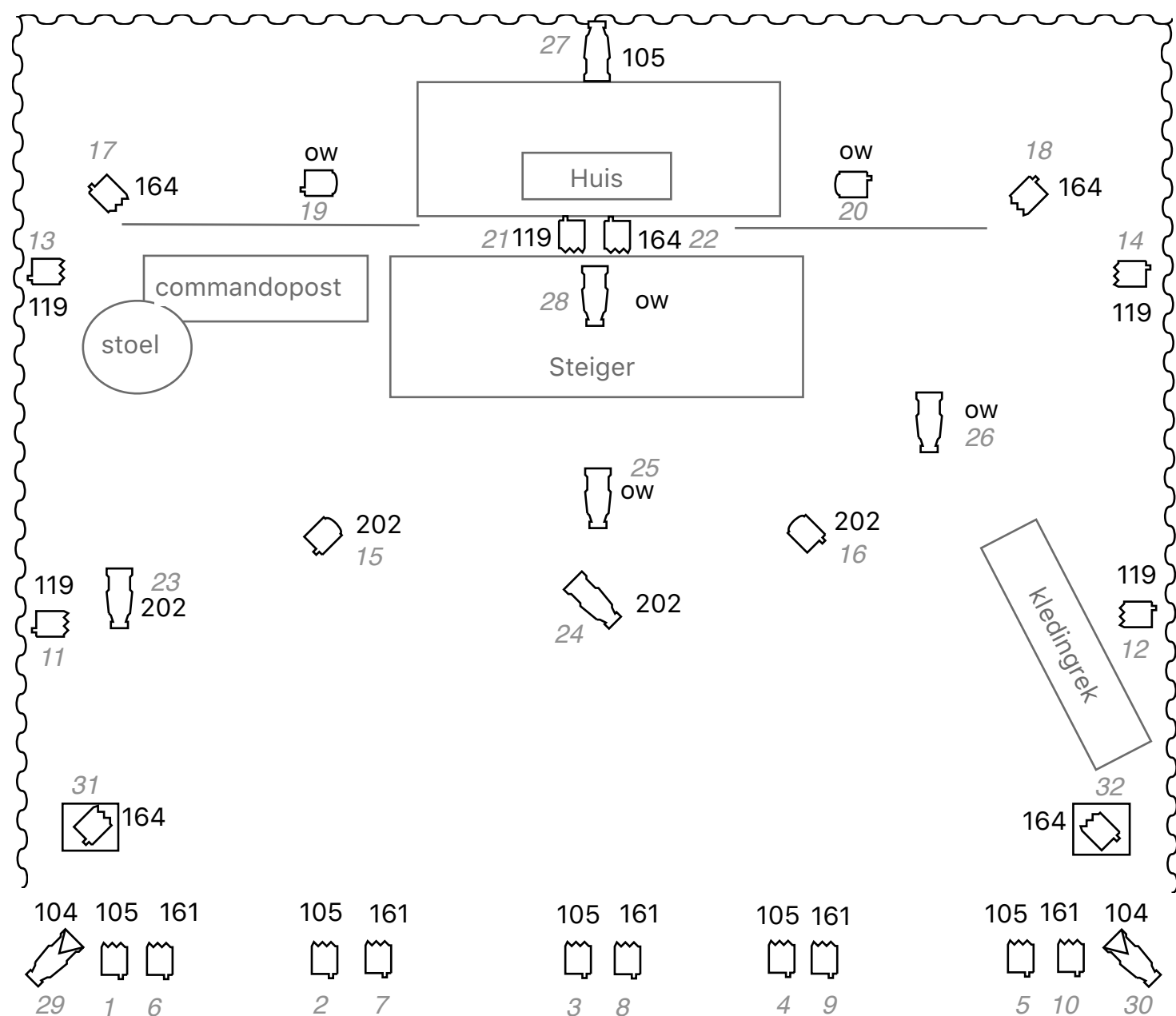
De koperblazers spelen akoestisch. Soundscape en 2 zangstemmen worden versterkt. Het gezelschap neemt eigen speakers en zenders mee.

### Licht

N.V.T

### Decor

Op het speelvlak staan: een rolsteiger, een houten achterwand. Diverse rijdende objecten.



**Licht:**

Lichtafel, licht en gobo houders van het theater.

Gobo's van KWIVR

**Geluid:**

FOH van theater.

geluidstafel en monitoren van KWIVR



fresnel op vloerstatief



fresnel



PC



profiel met gobo



profiel

afstopping

LichterLaaië - Koperkwintet KWIVR  
Lichtplan versie 2.1

Techniek en contact: Thomas Brand  
info@ongelovigethomas.org  
0652394887

